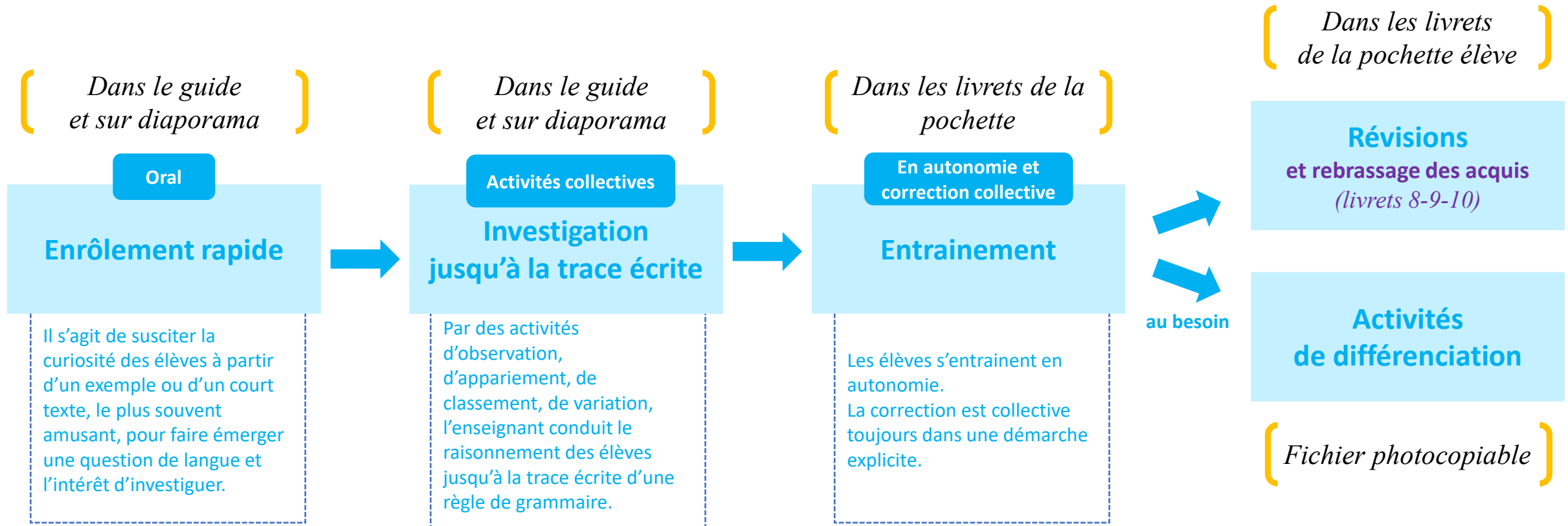


DÉROULÉ TYPE D'UNE LEÇON



Tout le matériel pour les phases d'enrôlement et d'investigation (étiquettes, tableaux, phrases à compléter...) sont dans le Fichier photocopiable.

Leçon 29 : DEVINETTES

LE GROUPE DU NOM

L'ACCORD AU FÉMININ ET AU MASCULIN

*Dans le guide
et sur le diaporama*

Enrôlement rapide

Avec une première devinette, on fait émerger à l'oral la question :
« Comment répondre à une devinette en s'appuyant sur les bons indices ? »

*Dans le guide
et sur le diaporama*

**Investigation
jusqu'à la trace écrite**

Sur 4 devinettes, l'enseignant fait observer et raisonner les élèves.
La trace écrite établit la marque du -e comme marque du féminin.

*Le livret 2, p. 8
de la pochette élève*

Entrainement

Les élèves s'entraînent :
- identification de la marque du féminin
- écriture d'une devinette
- dictée

La correction est collective et explicite.

*Le livret 2, p. 10
de la pochette élève*

**Révisions
et rebrassage des acquis**
(livret 8)

**Activités
de différenciation**

Fichier photocopiable

au besoin

*Tout le matériel pour les phases d'enrôlement
et d'investigation (étiquettes, tableaux, phrases
à compléter...) sont dans le Fichier photocopiable.*