

niveau

3

premières lectures

Hélène Kérillis • Grégoire Vallancien



MA PREMIÈRE MYTHOLOGIE

Le cheval de Troie

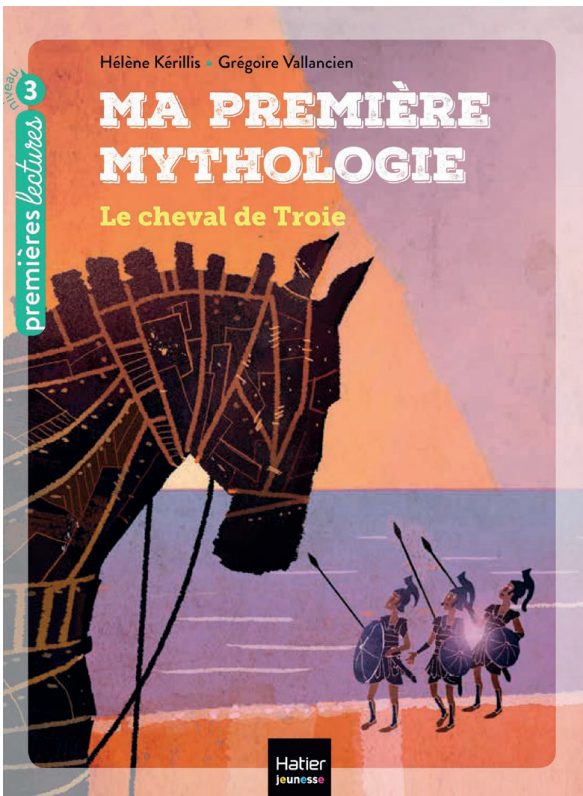


Hatier
jeunesse

LECTURE PAR L'ENFANT : CE1-CE2

ACTIVITÉ ÉLÈVE : **CE1 CE2 CM1**

FICHE D'IDENTITÉ



RÉSUMÉ

Dix ans que la guerre sévit entre les Troyens et les Grecs... Seul Ulysse, le héros aux mille ruses, pourrait aider le prince Ménélas à prendre la cité de Troie. Pendant son sommeil, Ulysse fait un songe, inspiré par la déesse Athéna. Un grand cheval gigantesque bondit par-dessus les murailles de Troie. Serait-ce un message divin pour aider Ulysse à vaincre les Troyens ?...

DANS LA MÊME SÉRIE :

Thésée, le fil d'Ariane - L'or du roi Midas - Enlèvement chez les dieux - Hercule et les chevaux ensorcelés - Le cheval de Troie - Le retour d'Ulysse - Le talon d'Achille - Ulysse prisonnier du Cyclope - Hercule contre Cerbère - Thésée et le fil d'Ariane - OEdipe et l'énigme du sphinx - La naissance de Zeus - Ulysse et le chant des sirènes - Jason à la conquête de la Toison d'or - Rémus et Romulus, les fils de la louve - Midas et ses oreilles d'âne - Hercule contre Cerbère - OEdipe et l'énigme du sphinx - Hercule et les chevaux ensorcelés - Le retour d'Ulysse - L'enlèvement chez les dieux



RÉFÉRENCES AUX PROGRAMMES

- Lire silencieusement un texte comprenant des mots inconnus.
- Manifester la compréhension d'un récit en répondant à des questions.
- Identifier les personnages, les événements d'un récit.
- Faire le lien entre un texte lu et un ou des textes connus.
- Recopier un court texte sans erreur en respectant la ponctuation.
- Faire un récit structuré de sa lecture.
- Participer à un échange autour du livre.

La fiche élève, avec ses corrections, peut servir de fiche d'autocorrection dans la classe. Les élèves sont ainsi autonomes dans leur activité de lecture.

LA COUVERTURE

Dans quelle collection est présenté ce livre ? Peux-tu décrire la scène sur la couverture ? Vois-tu des personnages ou des objets importants dans l'histoire ? Lesquels ? Qui est l'auteur de cette histoire ? Qui l'a adapté ? Qui en est l'illustrateur ?

Quel est le paysage représenté sur la couverture ? Qui sont les personnages ? Le cheval de bois est au premier plan dans l'illustration, que peut-on en déduire ? En quoi l'illustration de la couverture est en adéquation avec le titre du roman ?

LES PERSONNAGES

Les personnages de l'histoire sont présentés en page 4. Le personnage principal de cette histoire est Ulysse, un des plus célèbres héros de la mythologie grecque, courageux et réputé pour ses ruses. Les autres personnages sont Ménélas, roi de Sparte et mari d'Hélène, Priam, roi de la cité de Troie, le grand prêtre Laocoon et Sinon, un grec qui trompe les Troyens en leur faisant croire qu'il faut faire rentrer le cheval dans la cité. Le grand cheval de bois est un personnage capital dans l'histoire car grâce à lui, les Grecs sortent vainqueurs de la bataille et Hélène retrouve Ménélas, son mari.



LES ÉLÉMENTS TEXTUELS

Ce roman relate un des épisodes mémorables de la guerre de Troie. Il montre la ruse d'Ulysse pour tromper les Troyens, ennemis des Grecs depuis des années.

Le texte de Virgile est ici adapté pour le rendre accessible à de jeunes lecteurs. Le choix du présent pour la narration facilite la lecture. L'histoire est divisée en quatre chapitres. Le premier raconte les plans d'Ulysse pour vaincre les Troyens et la fabrication du cheval de bois, le deuxième, la réaction des Troyens en le découvrant sur la plage, le suivant explique comment Sinon réussit à persuader les Troyens de faire entrer le cheval dans la cité, et le dernier raconte la victoire des Grecs.



COMPRÉHENSION DE TEXTE

Pendant les lectures (par l'adulte ou l'enfant), il est nécessaire de repérer si l'élève a correctement intégré les informations données par le texte. Les questions de compréhension qui suivent, posées à l'oral ou à l'écrit, peuvent permettre d'évaluer la bonne restitution de ces informations.

CHAPITRE 1

1. Quel est le nom du prince grec, cité au début du chapitre ?
2. Comment s'appelle sa femme ?
3. À qui Ménélas veut-il faire appel pour les aider à vaincre les Troyens ?
4. Qui est la déesse qui protège les Grecs ?
5. À la fin du chapitre, que font les Grecs pendant des semaines ?

RÉPONSES

1. Ménélas.
2. Hélène.
3. À Ulysse.
4. Athéna.
5. Ils coupent des arbres, les taillent et les scient.

CHAPITRE 2

1. Que découvre Hélène au matin ?
2. Que pense le peuple de Troie ?
3. Que trouvent-ils sur la plage ?
4. Que pensent certaines personnes dans la foule ?
5. Que décide de faire le grand prêtre ?

RÉPONSES

1. Les Grecs sont partis.
2. Qu'il a gagné la guerre.
3. Un immense cheval de bois.
4. Que c'est un piège.
5. De détruire le cheval.

CHAPITRE 3

1. Que se passe-t-il sur la mer ?
2. Qu'arrive-t-il au grand prêtre ?
3. Qui est Sinon ?
4. Qu'explique Sinon au roi Priam ?
5. Que font-ils du cheval ?

RÉPONSES

1. D'énormes serpents surgissent en sifflant et en fouettant l'eau.
2. Il est emporté par les serpents dans la mer.
3. Un prisonnier.
4. Il explique à Priam qu'il faut faire rentrer le cheval dans la cité pour que les Grecs fassent naufrage.
5. Ils le montent jusqu'à la cité.

CHAPITRE 4

1. Qui frappe sous le ventre du cheval de bois ?
2. Qui sort du cheval par une porte secrète ?
3. Où sont cachés les navires des Grecs ?
4. Que dit Hélène à Ménélas ?
5. Comment se termine l'histoire ?

RÉPONSES

1. Sinon.
2. Ulysse et ses hommes.
3. Derrière une île.
4. « Tue-moi si tu veux, mais sache que tu as toujours été là, au fond de mon cœur »
5. Ménélas tombe à nouveau sous le charme d'Hélène tandis que la cité de Troie s'embrase.

PISTE D'EXPLOITATION

SUR LE TEXTE

L'histoire commence par l'évocation d'une guerre. De quelle guerre s'agit-il ? De la guerre de Troie entre les Grecs et les Troyens.

L'épisode du cheval de Troie conclut cette guerre et donne la victoire aux Grecs grâce au stratagème d'Ulysse.

Homère en parle brièvement dans L'Odyssée, mais Virgile, par ces écrits, rend cet épisode mémorable.

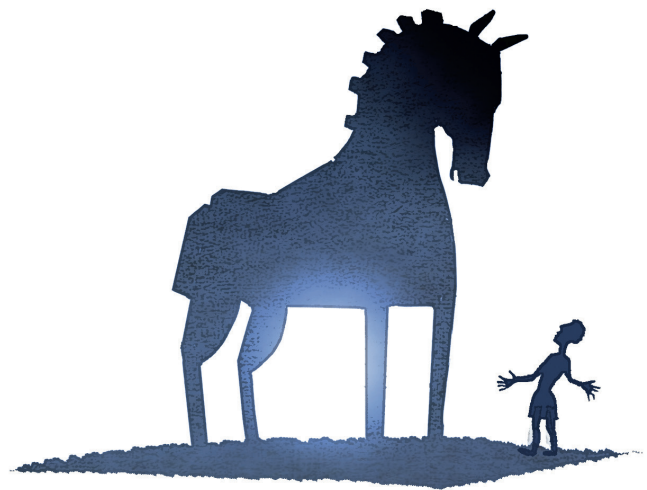
Ulysse, personnage principal de L'Odyssée, triomphe dans toutes les épreuves grâce à son esprit ingénieux et rusé. Lire aux élèves l'épisode du « Cyclope » ainsi que celui de Circé, la magicienne qui transforme les guerriers en cochons. Quelles sont les ruses utilisées par Ulysse dans ces histoires ?

Le texte du roman comporte un vocabulaire riche.

Chercher les mots du texte qui ont pour synonymes : périple, voyage (l'expédition), fait rentrer (introduit), couper (tailler), trouver le mystère (percer le mystère), murs, remparts (murailles), explique son plan (expose son plan), gagner (vaincre), abandonné (renoncé), lance (javelot), écraser (broyer), un côté des murailles (un pan des murailles), se percutent (s'entrechoquent).

« Le cheval de Troie » est employé comme expression dans la langue française.

Que signifie-t-elle ? (piège, moyen secret pour s'introduire chez l'ennemi) ou en informatique (logiciel malveillant, en apparence inoffensif). Chercher d'autres expressions à partir du mot « galère », nom du navire grec : Vogue la galère ! (arrive ce qui pourra). Qu'allait-il faire dans cette galère ? (Pourquoi s'est-il engagé dans cette aventure ?)



Beaucoup de mots de la langue française ont pour origine le nom de dieux.

Le mot volcan vient de Vulcain, dieu romain du feu, océan vient d'Océanus, divinité marine grecque, méduse vient de la Méduse, l'une des trois Gorgones, aux cheveux en serpents et dont le regard pétrifie. Une méduse est un animal marin dont les tentacules rappellent les cheveux en serpents de la créature mythologique.

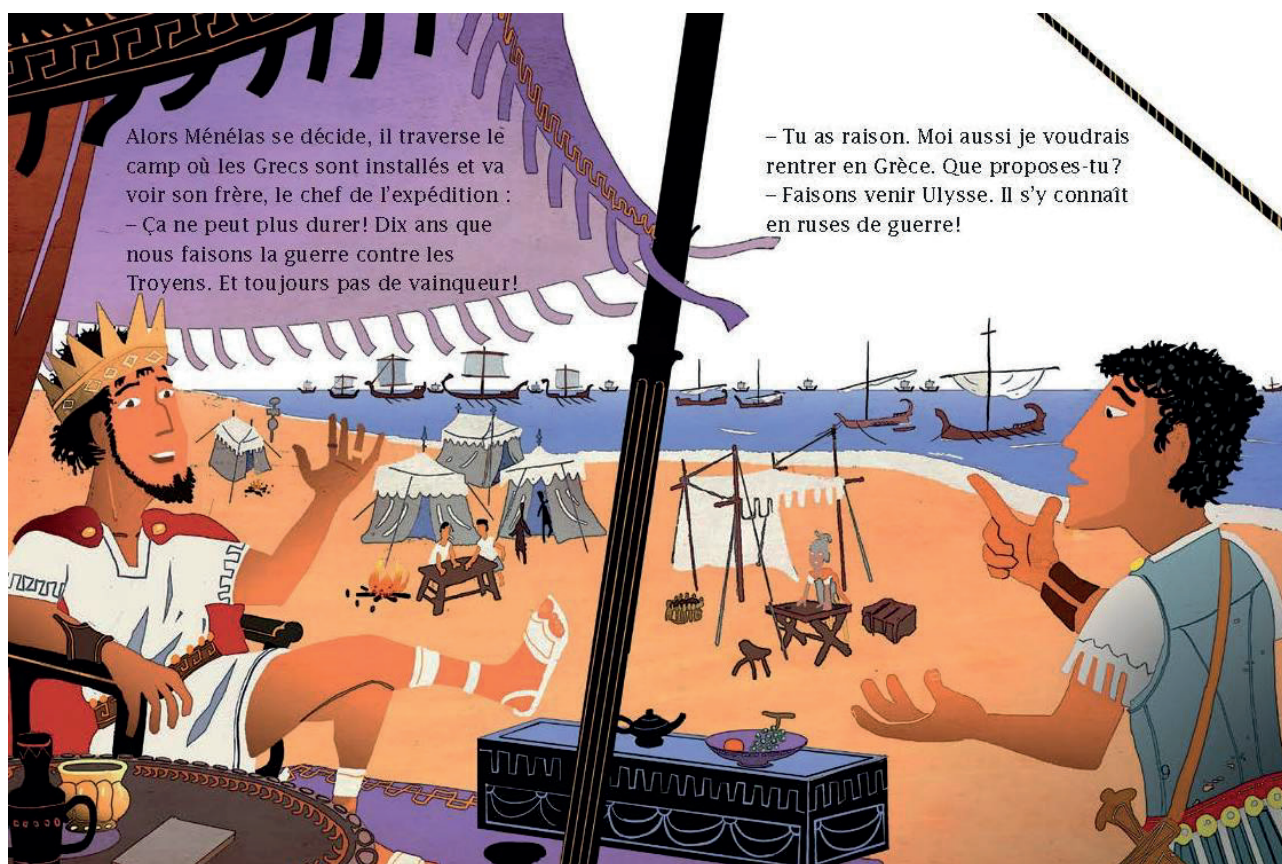
SUR LES ILLUSTRATIONS

Les illustrations sont majoritairement de couleurs claires, contrastées pour beaucoup d'entre elles par des touches de noir. Elles sont riches en détails et donnent des informations non présentes dans le texte sur la vie quotidienne.

Par exemple, sur les pages 8 et 9, nous apercevons le camp des grecs ainsi que deux personnages représentés au premier plan. Qui sont-ils ? Décrire leurs vêtements (tunique courte, sandales, ceinture, armure).

Observer les objets sur la table et le coffre. À quoi sert l'objet sur le coffre ressemblant à une théière ? Pour répondre à la question se reporter aux pages 14 et 15 du livre (lampe à huile pour s'éclairer). Décrire les navires au loin. Retrouver toutes les illustrations où ces navires sont présents. Comment s'appellent-ils ? (des galères).

À partir des illustrations de l'ouvrage, retrouver les armes que possédaient les Grecs (des épées, des lances et des boucliers).



LECTURE D'IMAGE

ILLUSTRATION PAGES 30 ET 31



C'est la panique chez les Troyens.
Ils s'enfuient en hurlant. Sauf Laocoon.
Est-ce le signe envoyé par les dieux?
Les serpents vont-ils s'attaquer au
cheval et le broyer dans leurs anneaux?
Mais non! Horreur! Ils se jettent sur
Laocoon! Ils s'enroulent autour de
ses jambes, de ses bras, de son corps
et serrent, serrent... En quelques
secondes, le prêtre est emporté dans
les flots.

- Sur cette image, nous voyons Laocoon, le grand prêtre, emporté par les serpents de mer. Ils s'enroulent autour de son corps et l'emportent au fond de la mer. À quoi ressemblent les serpents de mer ? Quels détails de l'illustration leur donnent l'air féroce ? (les yeux, la grande langue et les dents). Quels autres animaux sont dessinés sur cette double page ? Faire remarquer aux élèves les écailles des poissons qui rappellent des motifs de décoration grecque. Quelles plantes peut-on voir à droite de l'illustration ?
- Laocoon a l'air effrayé. Demander aux enfants de dire ce qui le montre sur l'image (bouche ouverte, bras écartés, impression de stupeur sur le visage).
- Quelle est la couleur dominante de cette illustration ?

FICHE ÉLÈVE - LE CHEVAL DE TROIE

CE1 CE2 CM1

1. ÉCRIS LA PHRASE DU TEXTE EN DÉTACHANT LES MOTS :

De toutes ses forces elle lance un javelot qu'elle plante dans le bois.

2. ENTOURE LE NOM DE LA DÉESSE DONT ON PARLE DANS LE LIVRE ?

Aphrodite

Héra

Artémis

Athéna

3. CITE LE NOM DE TOUS LES PERSONNAGES MASCULINS DU LIVRE :

4. QUEL PERSONNAGE DIT : - MAIS ... C'EST TRÈS RISQUÉ ! ?

5. RECOPIE LA PHRASE.

On place des roues sous le socle de la statue, on tire, on pousse, on monte jusqu'à la cité.

A blank sheet of graph paper with a grid of squares. The grid consists of 20 columns and 15 rows of small squares. The lines are light blue and form a uniform pattern across the page.



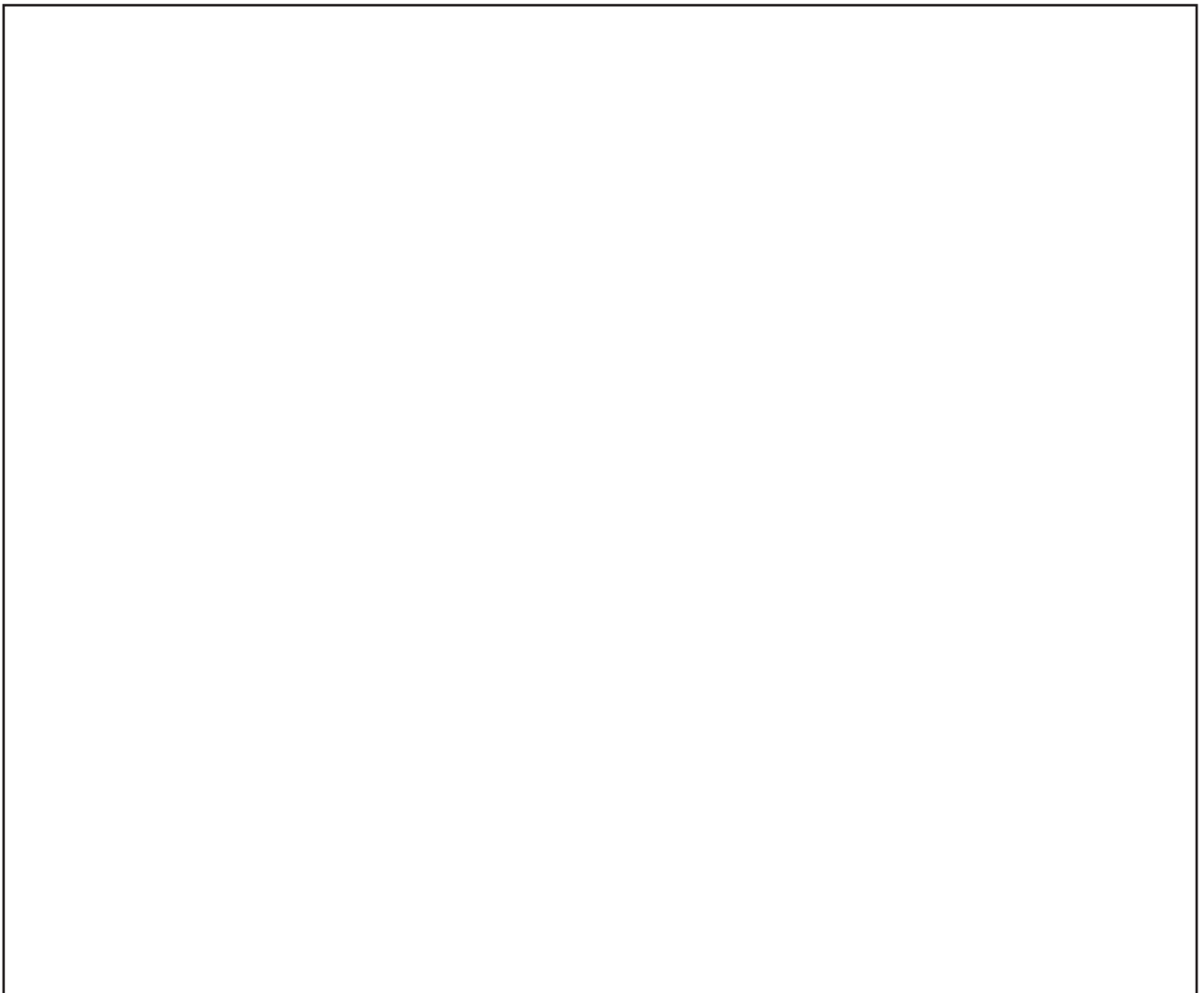
6. COMBIEN DE GUERRIERS SORTENT DU VENTRE DU CHEVAL ?.

7. RELIE POUR RECONSTITUER DES PHRASES DU TEXTE :

- | | |
|-------------------------------|----------------------------|
| Ulysse avait préparé • | • abordent. |
| Il regarde la cité de Troie • | • de l'animal géant. |
| Laocoon fait le tour • | • perchée sur son rocher. |
| Les navires grecs • | • un plan en trois étapes. |

8. DESSINE :

Comme au premier jour, Ménélas tombe sous le charme d'Hélène. Il la serre dans ses bras, tandis que, sur les remparts de Troie, brûle une crête de feu.



CORRECTION FICHE ÉLÈVE - LE CHEVAL DE TROIE

1. De toutes ses forces il lance un javelot qui se plante dans le bois.

2. Athéna.

3. Priam, Laocoon, Ulysse, Sinon, Ménélas.

4. Le roi.

6. Une trentaine

7.

